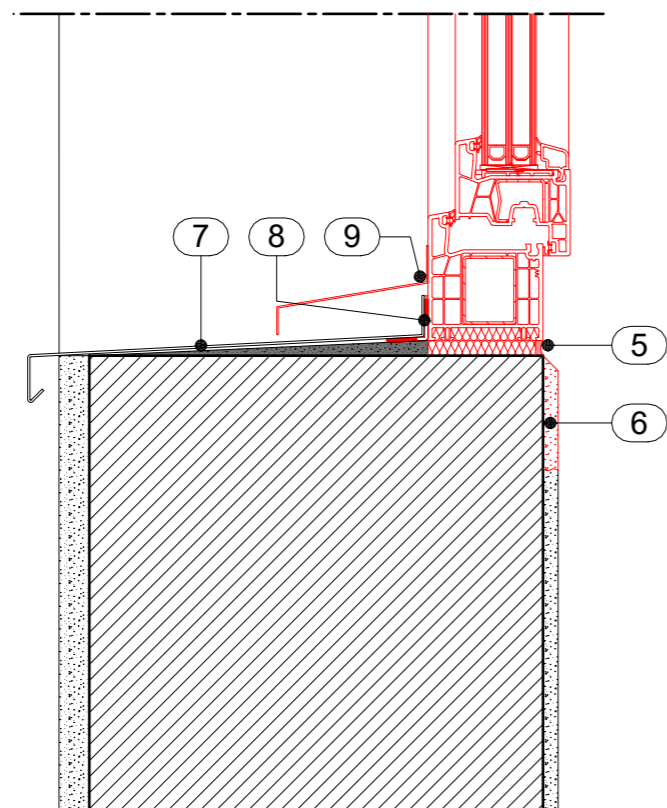
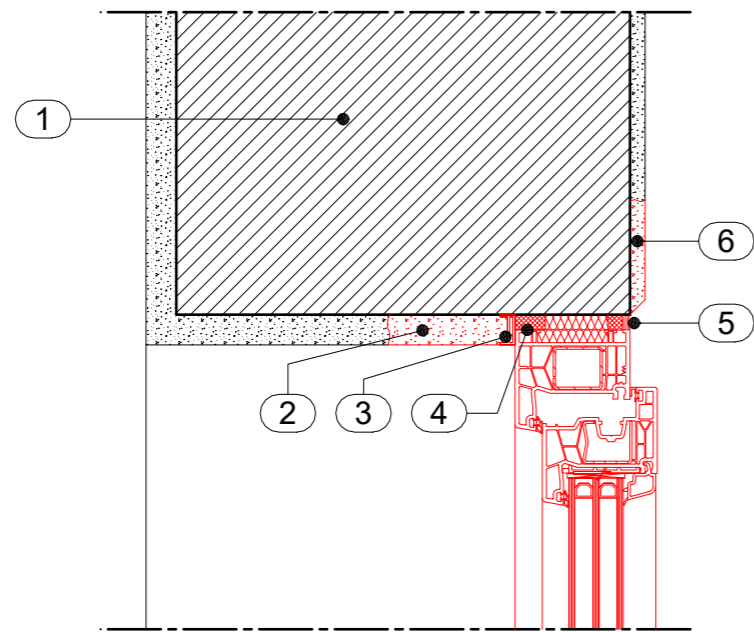


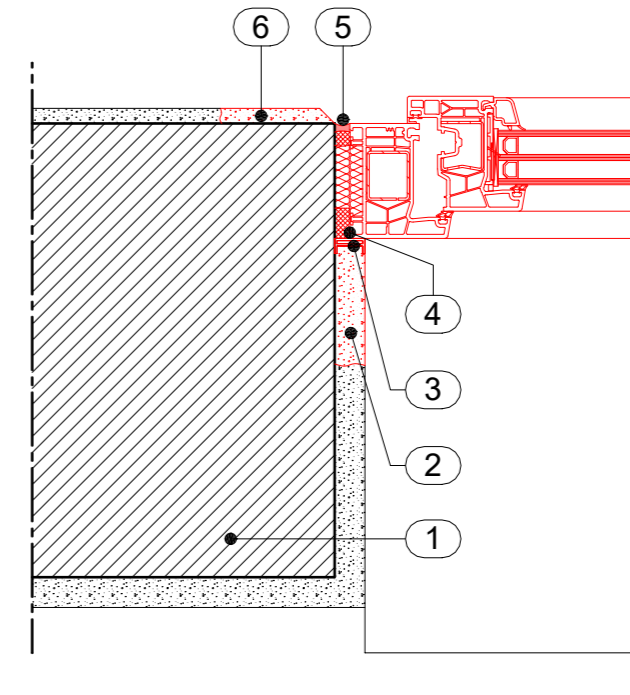
Detail Fensteranschluss vertikal

M: 1: 5



Detail Fensteranschluss horizontal

M: 1: 5



- ① Bestandswand
300 mm Mauerwerk
- ② zerstörten Außenputz
erneuern
- ③ Anputzleiste
gem. Herstellersystem
- ④ Fugendichtband
- ⑤ dauerelastische Fuge
mit Hinterfüllmaterial
- ⑥ zerstörten Innenputz
erneuern
- ⑦ Fensterbank Bestand
Die vorhandene Fensterbank erhalten
fachgerecht an das neu eingebaute
Fenster anpassen und anschließen.
- ⑧ Dichtband + Abdichtung
obere Kante mit Dichtflex
- ⑨ Provisorische Überdeckung
Demontage bei späteren Anbau WDVS

Alle Maße sind am Bau zu prüfen !

010-04-23 Thyssenstr. 4-12
63/55/0
A.A.DET.FE1 - Fensteranschlüsse
24.02.2026

Index				Datum				Bearbeiter				Beschreibung			
Bauherr:				HOWOGE				Wohnungsbaugesellschaft mbH				Stefan-Heym-Platz 1 10367 Berlin			
Planung:				SPP				Schütttauf und Persike				Planungsgesellschaft mbH			
Bausdorfstraße 21 12621 Berlin				Tel. 030 / 56 89 82 00 Fax 030 / 56 89 82 22				HOWOGE				Bauvorhaben: Energetische Sanierung Thyssenstraße Thyssenstraße 4-12 in 13407 Berlin			
Proj.Nr.:				10-04-23				Gez.:				Pliska			
Maßstab:				1:5				Blatt H/B:				A3			
Phase:				Ausführungsplanung				Projektileiter:				Meyer			
Plan Nr.:				A.A.DET.FE1				Erstellt:				19.01.2026			
Controlling:				Meyer				D. Index:							

H/B = 297 / 420 (0.12m²)

Allplan 2026